

CONNECTEUR RJ45 KEYSTONE BLINDE CAT 6_A AMDT 2 SANS OUTIL

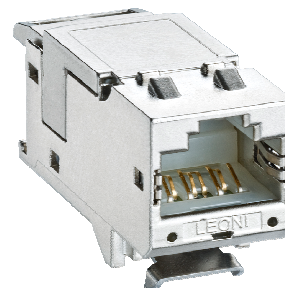
Application

La prise RJ45 Keystone fait partie du système de connexion Keystone et s'adapte dans toutes les prises murales et les panneaux de brassage de cette ligne de produits.

Le module RJ45 est adapté pour tout câblage et applications jusqu'à 10 Gbit Ethernet.

Aspect et design

- Meilleur que la cat. 6_A selon norme ISO/IEC 11801 AMD2:2010-04, DIN EN 50173-1:2011-09, DIN EN 60603-7-51:2011-01, IEC 60603-7-51:2010-03
- Testé en Cat.6_A "re-embedded" selon norme IEC 60512-27-100
- Performances en lien Channel ou Permanent link selon class E_A ISO/IEC 11801 AMD2:2010-04 et DIN EN 50173-1:2011-09
- PoE selon IEEE 802.3 af et PoE+ selon IEEE 802.3 at
- installation simple et rapide sans outil spécial
- Corps stable, compact et entièrement moulé en Zamac avec format Keystone
- Codes couleur T568A et T568B
- Blindage de type faradisé à 360°
- Contacts plaqués or
- contact LSA 45-degré, étamé, adapté à des conducteurs à section minimale et fiabilité maximale de contact par décalage et restauration des forces au niveau des lames
- Adapté aux conducteurs de section AWG 22-26
- Reconnection possible en cas d'erreur de code couleur
- Fixation standard du connecteur sur le câble à 180° et adaptateur disponible pour fixation à 90° (ref LKD 9ZQ01001 0000)
- Système de mise à la terre
- Certifié par laboratoire indépendant GHMT



SPECIFICATIONS TECHNIQUES

Matériau

- RJ45 contacts alliage de cuivre haute performance, dorure en surface de contact >1 µm
- LSA contacts CuSn, étamé
- Section pour conducteur cuivre monobrin AWG 26 à AWG 22
- Section pour conducteur cuivre multibrin AWG 26/7 à AWG 22/7
- Diamètre sur isolant 0.8 to 1.6 mm
- Nombre d'insertions d'une RJ45 mâle selon ISO/IEC 11801 >1000
- Dimensions
 - largeur 14.5 mm
 - hauteur 21.8 mm
 - profondeur
 - avec adaptateur 90° 38.0 mm
 - sans adaptateur 90° 41.0 mm

Valeurs électriques

- supérieures à la cat. 6_A acc. to ISO/IEC 11801 AMD2:2010-04, DIN EN 50173-1:2011-09, DIN EN 60603-7-51:2011-01, IEC 60603-7-51:2010-03
- Cat.6_A re-embedded testet acc. to IEC 60512-27-100
- Channel link or permanent link performance acc. to class E_A ISO/IEC 11801 AMD2:2010-04 and DIN EN 50173-1:2011-09
- PoE acc. to IEEE 802.3 af et PoE+ acc. to IEEE 802.3 at
- Electric strength acc. to IEC 60603-7 >1000 V
- Insulation resistance acc. to IEC 60603-7 > 500 MΩ (500 V_{DC})
- Contact resistance acc. to IEC 60603-7 <5 mΩ

Valeurs Climatiques

Pour des applications en zone sèche ou humide sans condensation.

- Température en stockage -40 à +70 °C (-40 à 158 °F)
- Température en production -10 à +60 °C (14 à 140 °F)

GHMT certification en niveau category 6_A jusqu'à 500 MHz

- ISO/IEC 11801 AMD2:2010-04 information technology – generic cabling for customer premises
- DIN EN 60603-7-51:2011-01 connectors for electronic equipment – part 7-51: Detail specification for 8-way, shielded, free and fixed connectors, for data transmissions with frequencies up to 500 MHz

DESIGNATION	REFERENCE
Connecteur KEYSTONE JACK CAT.6A (Conditionnement: 50 pcs.)	LKD 9ZQ01000 0000
Adaptateurs 90° pour connecteur RJ45 KEYSTONE CAT.6A (Conditionnement: 20 pcs.) ...	LKD 9ZQ01001 0000